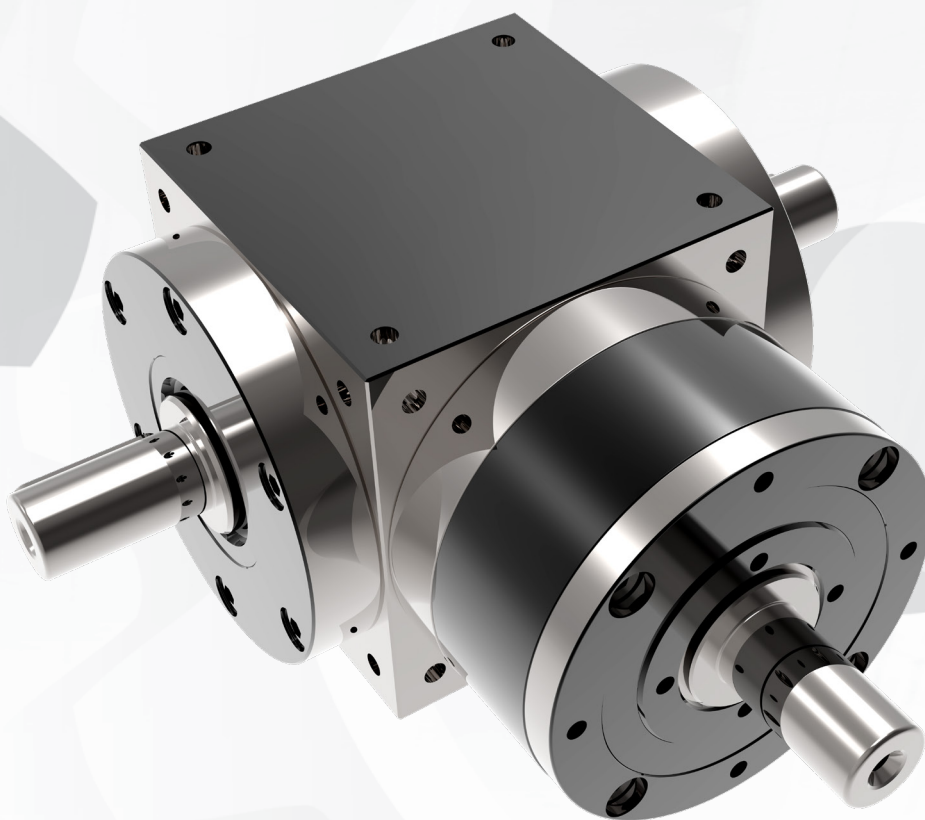


DATAD Угловой конический редуктор

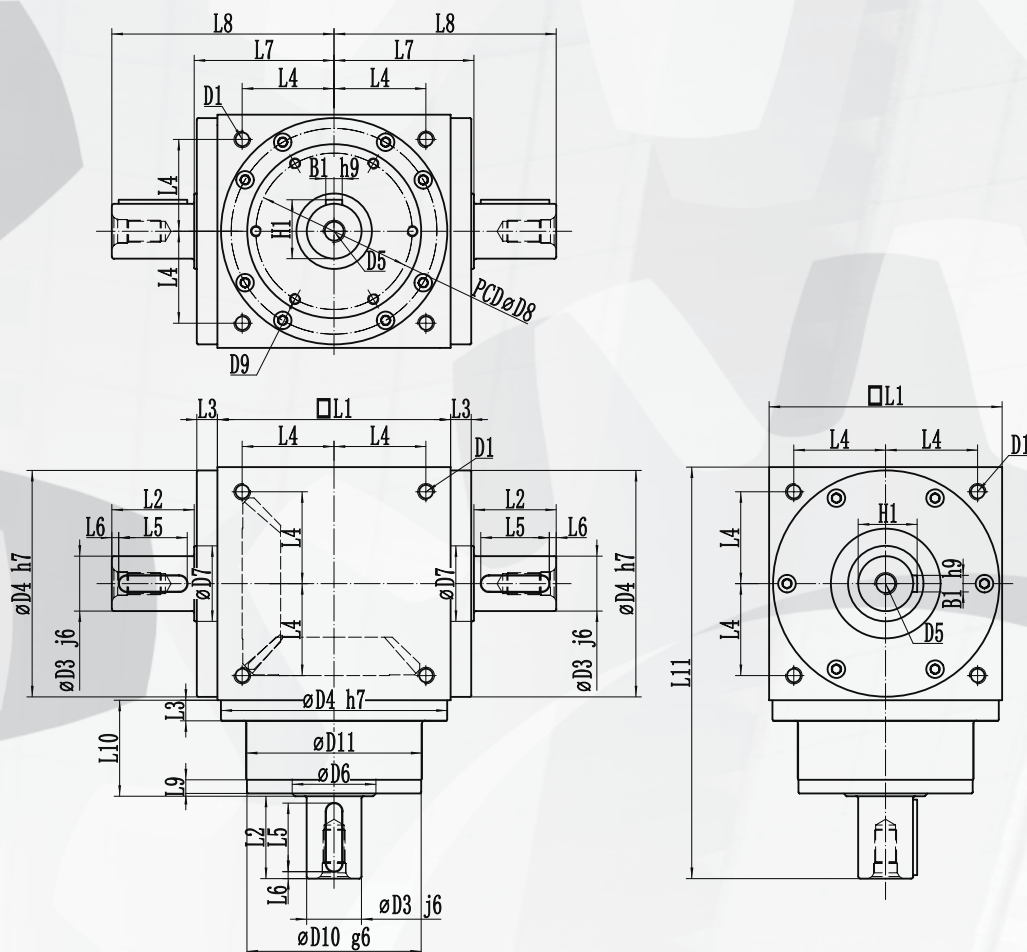


Моменты инерции (применительно ко входу редуктора)

Характеристики	Ед.изм	Ступени	Передаточное отношение*	DAT065	DAT090	DAT110	DAT140	DAT170	DAT210
КПД	%	1	1~2	≥97					
		2	4~20	≥95					
		3	25~200	≥92					
Масса	кг	1	1~2	3	7	11.5	19.5	34	65
		2	4~20	3.2	8	14	24	38	74
		3	25~200	3.4	8.5	14.5	27	39	75
Рабочая температура	°C	1,2,3	1~200	-20°C ~ +90°C					
Класс защиты		1,2,3	1~200	IP65					
Смазка		1,2,3	1~200	Синтетическая консистентная смазка					
Монтажное положение		1,2,3	1~200	Любое					
Уровень шума	дБ(А)	1,2	3~100	≤56	≤58	≤60	≤63	≤65	≤67



Размеры: 1-ступенчатый (L1)



Размер	DATAD065	DATAD090	DATAD090	DATAD110	DATAD170	DATAD210
D1	M5↓10	M6↓12	M8↓16	M10↓20	M12↓25	M16↓32
D3 j6	13	18	22	32	40	50
D4 h7	63	88	108	135	165	205
D5	M4↓8	M5↓10	M8↓16	M12↓25	M16↓32	M16↓32
D6	29.5	39.5	49.5	59.5	74.5	94.5
D7	19.9	29.9	39.9	44.9	54.9	74.9
D8	53	76	95	92	114	142
D9	4-M4↓8	4-M5↓10	4-M6↓12	6-M6↓12	6-M8↓16	6-M8↓16
D10 g6	62.9	87	107	103	127	158
D11	62.5	87.5	106	104	128	160
L1	65	90	110	140	170	210
L2	19.5	35	40	50	60	75
L3	13	15	15	15	15	20
L4	27	36	44	55	67	85
L5	16	25	32	44	55	69
L6	2	5	3	2.5	2.5	2.5
L7	47.5	62	72	87	102	127
L8	67	97	112	137	162	202
L9	8	8	8	10	10	10
L10	43	55	60	60	70	90
L11	127.5	180	210	250	300	375
B1 h9	5	6	6	10	12	14
H1	15	20.5	24.5	35	43	53.5



ПРИВОДНАЯTM
ТЕХНИКА



ПРИВОДНАЯTM
ТЕХНИКА

www.privod.ru

*ООО «НТЦ Приводная Техника»
Волгоградский проспект, д.42, корп.5
109316 Москва
Тел. +7 (495) 786-21-00
Email: info@privod.ru*